

# GT series / serileri



## Indication of Models / Model Seçimi

<b>GT</b>	—	<b>60</b>		<b>B</b>	—	<b>10</b>	—	<b>MOTOR</b>
Type / Tip		Model		Output Table Supporting Bearing / Dış Tabla Destek Rulmanı		Ratio / Çevrim		Motor Type
GT		60		Ball Bearing / Bilyalı Rulman		5, 10, 18		Motor Brand & Model No. / Motor Markası & Modeli
		85		Crossed Roller Bearing / Masuralı Rulman		25, 50, 100		
		110						
		135						
		200						

### Quiet operation / Sessiz Çalışma

Grinding spiral bevel gear & Helical gears contribute to reduce vibration and noise. / Taşlanmış helis dişliler titreşim ve çalışma sesini azaltmaktadır.

### High Rigidity & High Torque / Yüksek Rijitlik & Yüksek Tork

High rigidity & high torque are achieved by crossed roller bearings. / Masuralı rulmanlar sayesinde yüksek rijitlik ve yüksek tork sağlanır.

### High Efficiency / Yüksek Verim

Efficiency exceeds 98%. / Verim %98'e kadar ulaşmaktadır.

# Characteristic of GT Series / GT Serilerinin Özellikleri

## Flexible Motor Connection / Kolay Motor Bağlantısı

The modular design of motor connection plate is suitable for any brand servomotor and stepmotor. The input-end and the motor are coupled through a collet locking mechanism. It has passed dynamical balance analysis to assure concentricity and balance on the connection and no backlash for power transmission while running at high speed.

Modüler motor bağlantı flanşları her marka servo motor ve step motor için tasarlanmıştır. Motor mili ve redüktörün giriş mili kovan kilitleme mekanizması sayesinde birbirine bağlanır. Bağlantıdaki denge ve iletimde boşluk olmaması adına yüksek devirlerde dinamik denge analizleri yapılır.

## Hollow Structure Design / Delik Milli Tasarım

Make it convenient for electric wiring or piping work.

Delik milli tasarım elektirik ve kablo tesisatı için kolaylık sağlar.

## High Accuracy / Yüksek Hassasiyet

Repetitive Positioning Accuracy  $\pm 10$  sec  
Torsional Backlash  $\leq 1$  arcmin  
Lost Motion 2 arcmin

Tekrarlanabilir pozisyonlama  $\pm 10$  sec Burulma  
Boşluğu  $\leq 1$  arcmin  
Kayıp Hareket 2 arcmin



## Helical Gear Design / Helis Dişli Tasarım

The speed reduction mechanism employs helical gears, which provides two times meshing rate of teeth when comparing with regular spur gears. In addition, it also Specification extremely smooth running, low noise, high torque output and low backlash.

Helis dişliler sayesinde düz dişlilere göre 2 kat fazla temas yüzeyi sağlanmaktadır. Bu sayede pürüzsüz hareket, düşük ses, yüksek çıkış torku ve hassasiyet elde edilir.

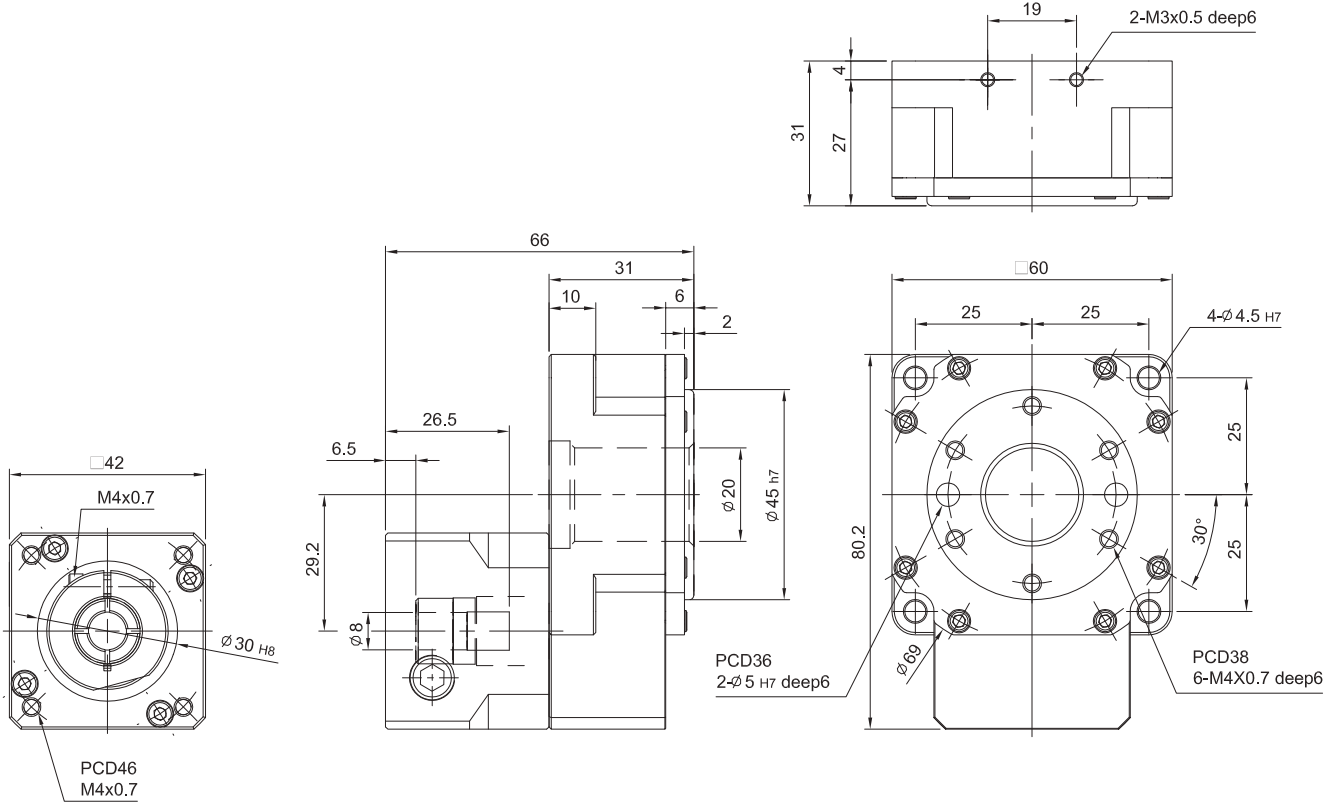
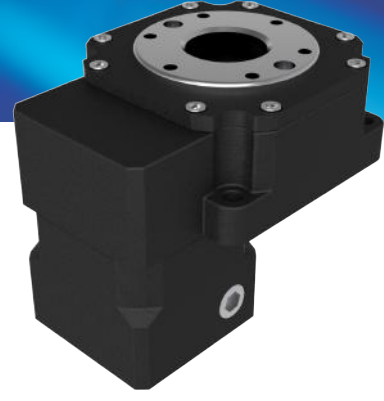
## High Precision Gear Machining / Yüksek Hassasiyetli Dişli İşleme

The housing of reducer is made by aluminum alloy, and precision machining by CNC machine. Precision teeth grinding assures gear accuracy reaches DIN6 class and carburized to hardness 58-60 HRC.

Redüktör gövdesi alüminyum alaşımdan üretilip, yüksek hassasiyetle CNC'lerde işlenir. Hassas dişli taşlama sayesinde DIN6 sınıfına ulaşıp, dişliler 58-60 HRC sertliğe kadar karbürlenmiştir.

# MODEL : GT-60B

RATIO / ÇEVİRİM : 5.10.18 (1-Stage / Kademe)



Characteristic / Özellikler	Unit / Birim	GT-60B
Output Table Supporting Bearing / Dış Tabla Destek Rulmanı		Ball Bearing / Bilyalı Rulman
Rated Output Torque / Nominal Çıkış Torku	N.m	5
Max. Output Torque / Max. Çıkış Torku	$T_{2NOT}$ N.m	2 Time of Rated Output Torque / 2 x Nominal Çıkış Torku
Inertia Moment / Atalet Momenti	kg.m <sup>2</sup>	$777 \times 10^{-7}$
Output Permissible Speed / Azami Çıkış Devri	rpm	300
Torsional Backlash / Burulma Tepkisi	arcmin	$\leq 1$
Lost Motion / Kayıp Hareket	arcmin	2 (0.033°)
Repetitive Positioning Accuracy / Tekrar Konumlandırma Doğruluğu	arcsec	$\pm 10$ (0.0028°)
Permissible Thrust Load / Azami İtme Yüğü	N	350
Permissible Moment Load / Azami Moment Yüğü	N.m	7
Runout of Output Table Surface / Dış Tabla Yüzey Dağılımı	mm	0.01
Runout of Output Table Inner / Outer Diameter / Dış Tabla İç/Dış Çap Dağılımı	mm	0.01
Parallelism of Output Table / Dış Tabla Paralelliği	mm	0.02
Protection Class / Koruma Sınıfı		IP 65
Weight / Ağırlık	Kg	0.54

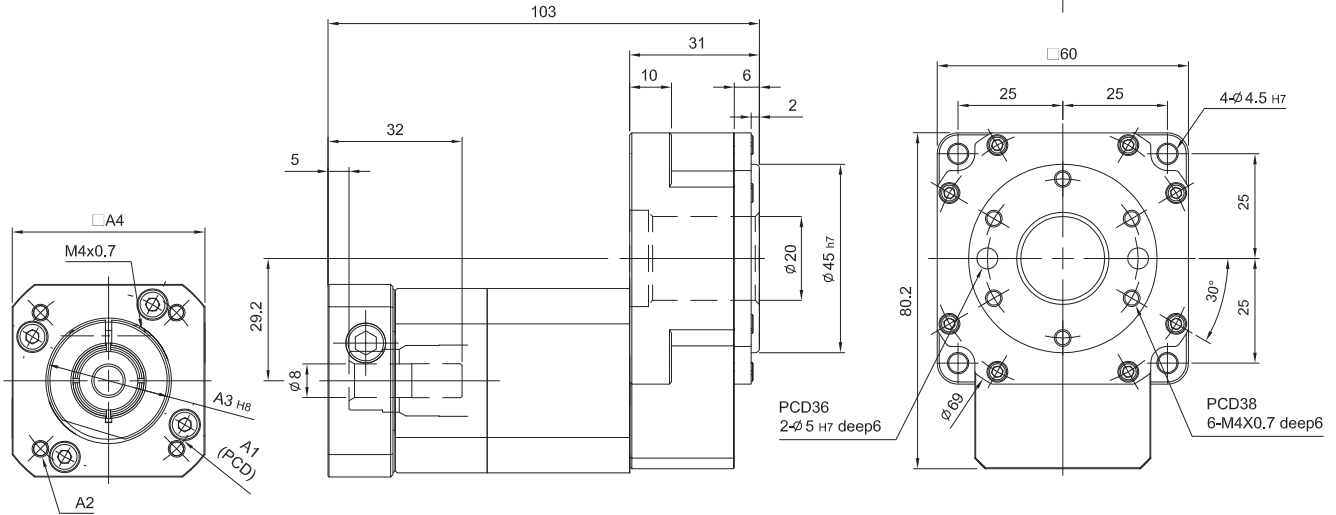
# MODEL : GT-60B

RATIO / ÇEVİRİM : 25.50.100 (2-Stage / Kademe)



Unit / Birim: mm

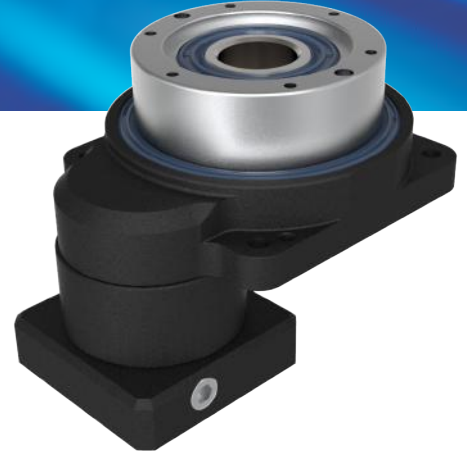
Model Code	60
A1	46 · 63 · 60
A2	M3 · M4 · M5
A3	30 · 40 · 50
A4	46 · 55



Characteristic / Özellikler	Unit / Birim	GT-60B
Output Table Supporting Bearing / Dış Tabla Destek Rulmanı		Ball Bearing / Bilyalı Rulman
Rated Output Torque / Nominal Çıkış Torku	N.m	5
Max. Output Torque / Max. Çıkış Torku	$T_{2NOT}$ N.m	2 Time of Rated Output Torque / 2 x Nominal Çıkış Torku
Inertia Moment / Atalet Momenti	kg.m <sup>2</sup>	$777 \times 10^{-7}$
Output Permissible Speed / Azami Çıkış Devri	rpm	300
Torsional Backlash / Burulma Tepkisi	arcmin	$\leq 3$
Lost Motion / Kayıp Hareket	arcmin	2 (0.033°)
Repetitive Positioning Accuracy / Tekrar Konumlandırma Doğruluğu	arcsec	$\pm 10$ (0.0028°)
Permissible Thrust Load / Azami İtme Yüğü	N	350
Permissible Moment Load / Azami Moment Yüğü	N.m	7
Runout of Output Table Surface / Dış Tabla Yüzey Dağılımı	mm	0.01
Runout of Output Table Inner / Outer Diameter / Dış Tabla İç/Dış Çap Dağılımı	mm	0.01
Parallelism of Output Table / Dış Tabla Paralelliği	mm	0.02
Protection Class / Koruma Sınıfı		IP 65
Weight / Ağırlık	Kg	1.1

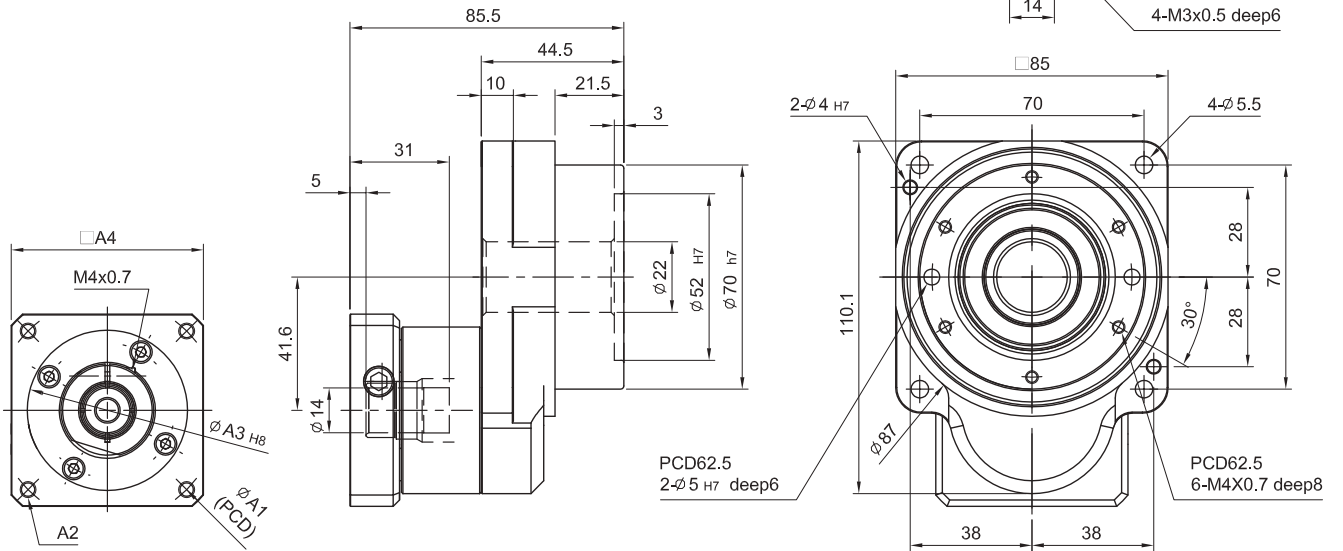
# MODEL : GT-85B

RATIO / ÇEVİRİM : 5.10.18 (1-Stage / Kademe)



Unit / Birim: mm

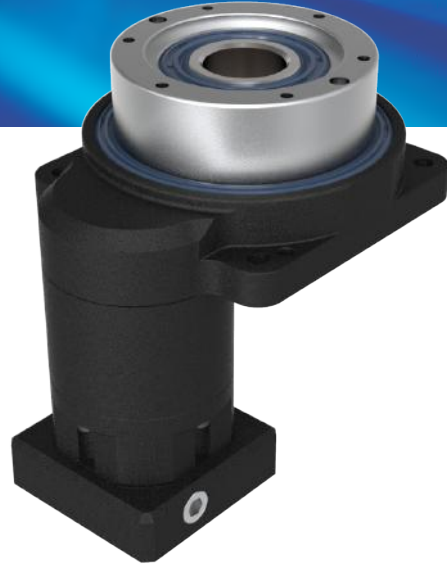
Model Code	85
A1	46 · 63 · 60
A2	M3 · M4 · M5
A3	30 · 40 · 50
A4	46 · 55



Characteristic / Özellikler	Unit / Birim	GT-85B
Output Table Supporting Bearing / Dış Tabla Destek Rulmanı		Ball Bearing / Bilyalı Rulman
Rated Output Torque / Nominal Çıkış Torku	N.m	18
Max. Output Torque / Max. Çıkış Torku	$T_{2NOT}$ N.m	2 Time of Rated Output Torque / 2 x Nominal Çıkış Torku
Inertia Moment / Atalet Momenti	kg.m <sup>2</sup>	$1,268 \times 10^{-6}$
Output Permissible Speed / Azami Çıkış Devri	rpm	300
Torsional Backlash / Burulma Tepkisi	arcmin	$\leq 1$
Lost Motion / Kayıp Hareket	arcmin	2 (0.033°)
Repetitive Positioning Accuracy / Tekrar Konumlandırma Doğruluğu	arcsec	$\pm 10$ (0.0028°)
Permissible Thrust Load / Azami İtme Yüğü	N	600
Permissible Moment Load / Azami Moment Yüğü	N.m	12
Runout of Output Table Surface / Dış Tabla Yüzey Dağılımı	mm	0.01
Runout of Output Table Inner / Outer Diameter / Dış Tabla İç/Dış Çap Dağılımı	mm	0.01
Parallelism of Output Table / Dış Tabla Paralelliği	mm	0.02
Protection Class / Koruma Sınıfı		IP 65
Weight / Ağırlık	Kg	1.17

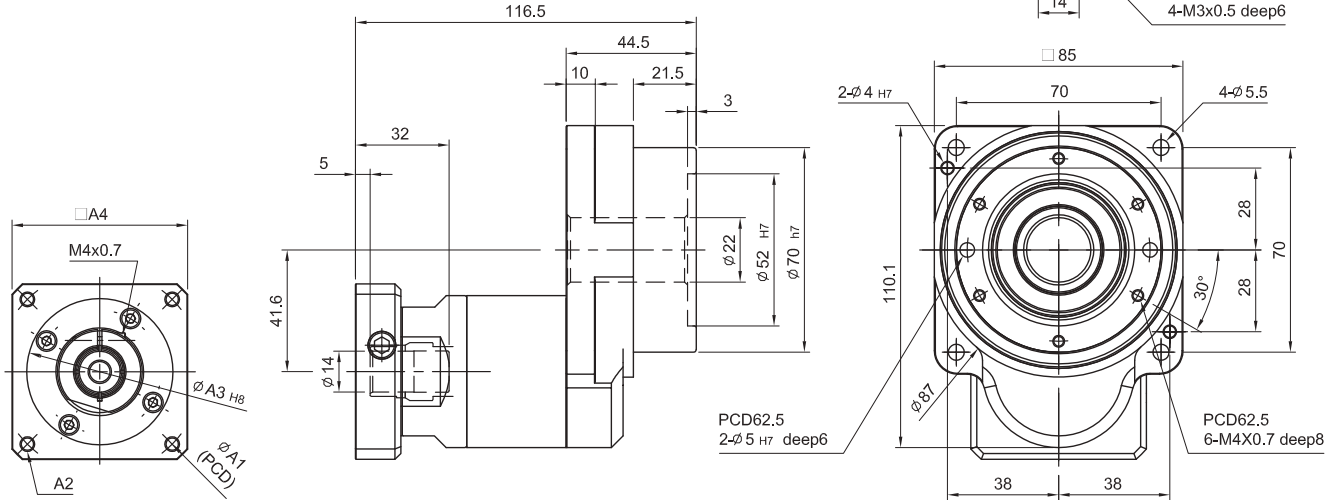
# MODEL : GT-85B

RATIO / ÇEVİRİM : 25.50.100 (2-Stage / Kademe)



Unit / Birim: mm

Model Code	85
A1	46 · 63 · 60
A2	M3 · M4 · M5
A3	30 · 40 · 50
A4	46 · 55

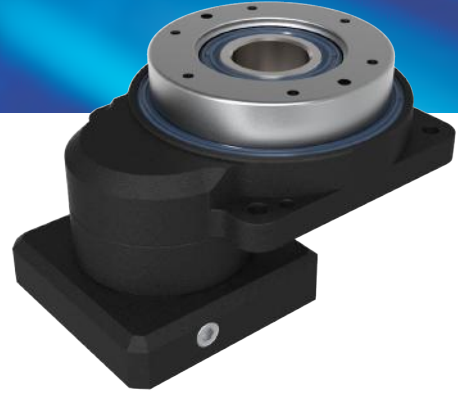


Characteristic / Özellikler	Unit / Birim	GT-85B
Output Table Supporting Bearing / Diş Tabla Destek Rulmanı		Ball Bearing / Bilyalı Rulman
Rated Output Torque / Nominal Çıkış Torku	N.m	18
Max. Output Torque / Max. Çıkış Torku	$T_{2NOT}$ N.m	2 Time of Rated Output Torque / 2 x Nominal Çıkış Torku
Inertia Moment / Alalet Momenti	kg.m <sup>2</sup>	$1,268 \times 10^{-6}$
Output Permissible Speed / Azami Çıkış Devri	rpm	300
Torsional Backlash / Burulma Tepkisi	arcmin	$\leq 3$
Lost Motion / Kayıp Hareket	arcmin	2 (0.033°)
Repetitive Positioning Accuracy / Tekrar Konumlandırma Doğruluğu	arcsec	$\pm 10$ (0.0028°)
Permissible Thrust Load / Azami İtme Yüğü	N	600
Permissible Moment Load / Azami Moment Yüğü	N.m	12
Runout of Output Table Surface / Diş Tabla Yüzey Dağılımı	mm	0.01
Runout of Output Table Inner / Outer Diameter / Diş Tabla İç/Diş Çap Dağılımı	mm	0.01
Parallelism of Output Table / Diş Tabla Paralelliği	mm	0.02
Protection Class / Koruma Sınıfı		IP 65
Weight / Ağırlık	Kg	1.95



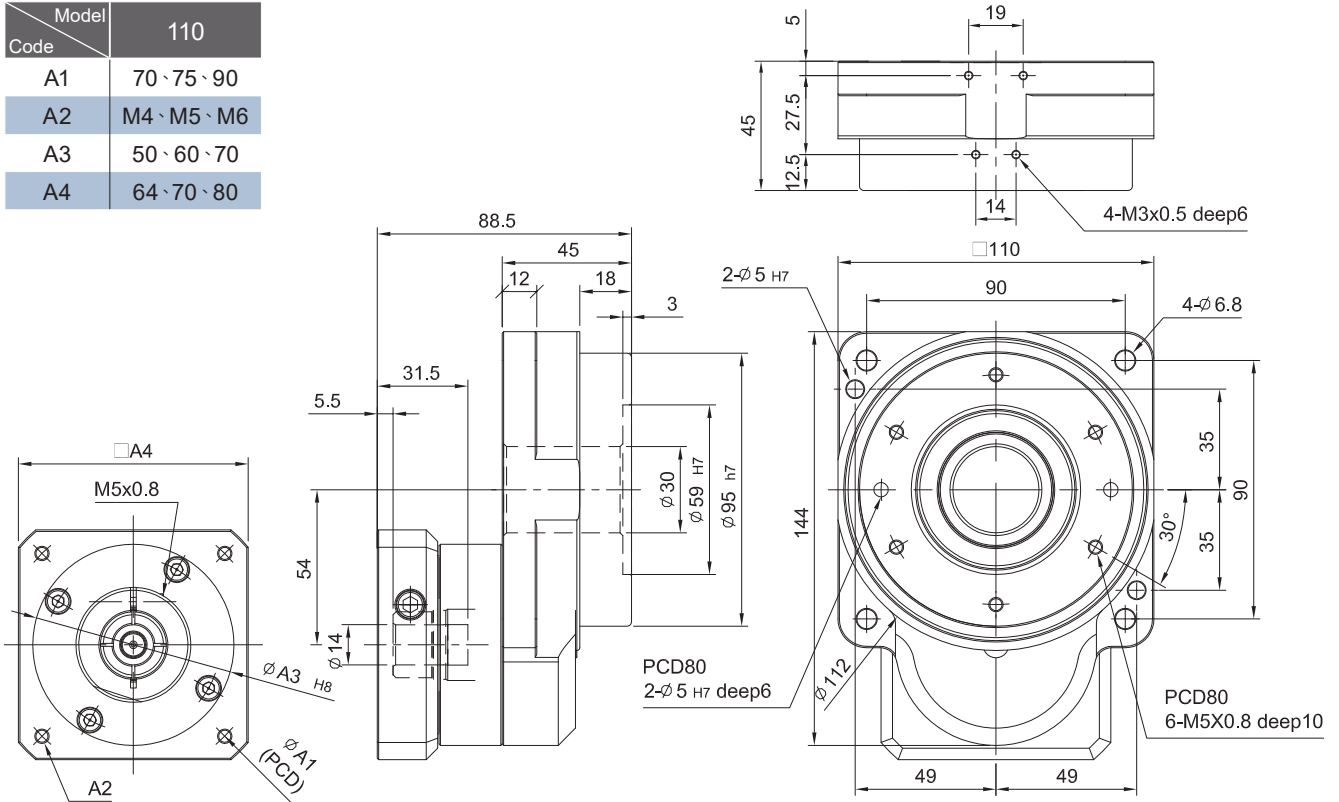
# MODEL : GT-110B

RATIO / ÇEVİRİM : 5.10.18 (1-Stage / Kademe)



Unit / Birim: mm

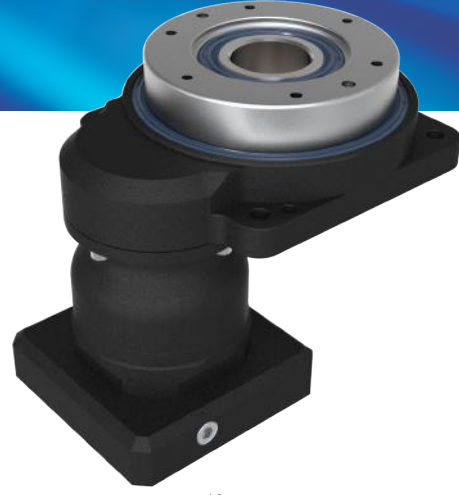
Model Code	110
A1	70 · 75 · 90
A2	M4 · M5 · M6
A3	50 · 60 · 70
A4	64 · 70 · 80



Characteristic / Özellikler	Unit / Birim	GT-110B
Output Table Supporting Bearing / Dış Tabla Destek Rulmanı		Ball Bearing / Bilyalı Rulman
Rated Output Torque / Nominal Çıkış Torku	N.m	33
Max. Output Torque / Max. Çıkış Torku	$T_{2NOT}$ N.m	2 Time of Rated Output Torque / 2 x Nominal Çıkış Torku
Inertia Moment / Atalet Momenti	kg.m <sup>2</sup>	$1,562 \times 10^{-6}$
Output Permissible Speed / Azami Çıkış Devri	rpm	300
Torsional Backlash / Burulma Tepkisi	arcmin	$\leq 1$
Lost Motion / Kayıp Hareket	arcmin	2 (0.033°)
Repetitive Positioning Accuracy / Tekrar Konumlandırma Doğruluğu	arcsec	$\pm 10$ (0.0028°)
Permissible Thrust Load / Azami İtme Yüğü	N	800
Permissible Moment Load / Azami Moment Yüğü	N.m	16
Runout of Output Table Surface / Dış Tabla Yüzey Dağılımı	mm	0.015
Runout of Output Table Inner / Outer Diameter / Dış Tabla İç/Dış Çap Dağılımı	mm	0.015
Parallelism of Output Table / Dış Tabla Paralellliği	mm	0.025
Protection Class / Koruma Sınıfı		IP 65
Weight / Ağırlık	Kg	2.54

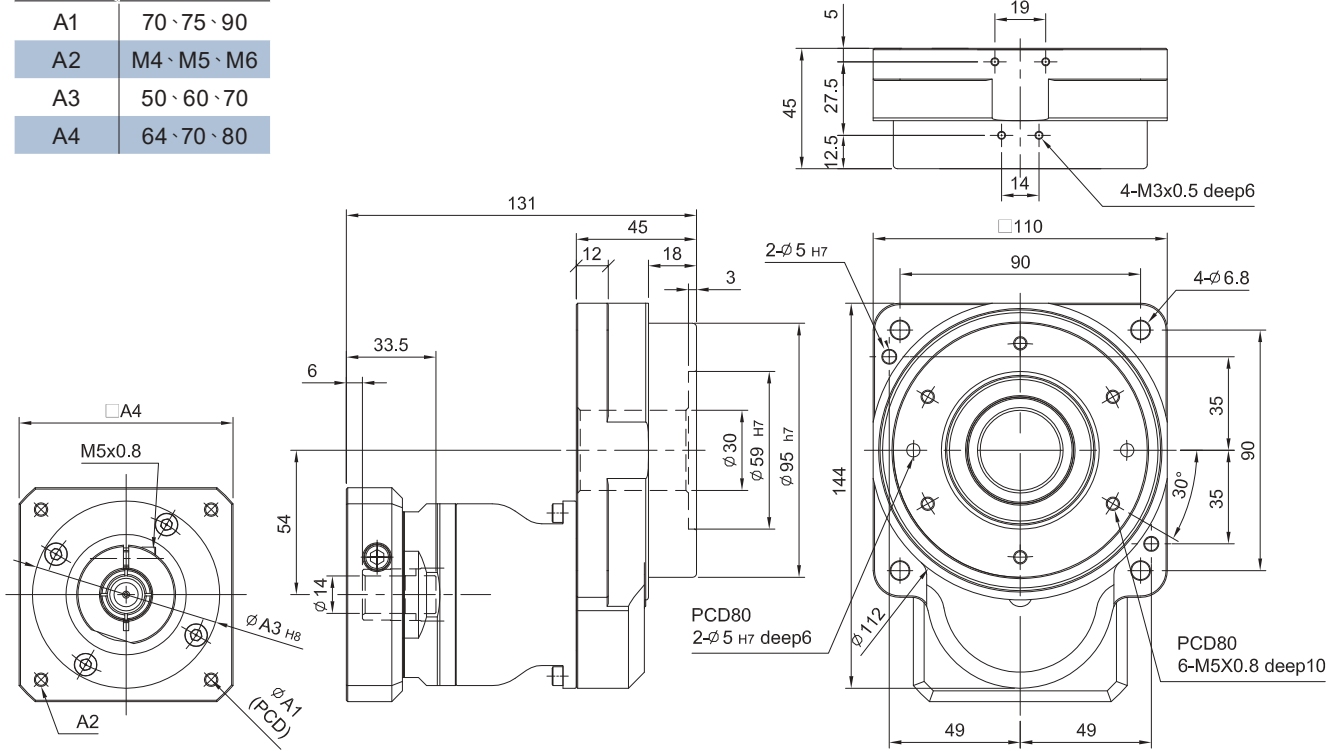
# MODEL : GT-110B

RATIO / ÇEVİRİM : 25.50.100 (2-Stage / Kademe)



Unit / Birim: mm

Model Code	110
A1	70 · 75 · 90
A2	M4 · M5 · M6
A3	50 · 60 · 70
A4	64 · 70 · 80

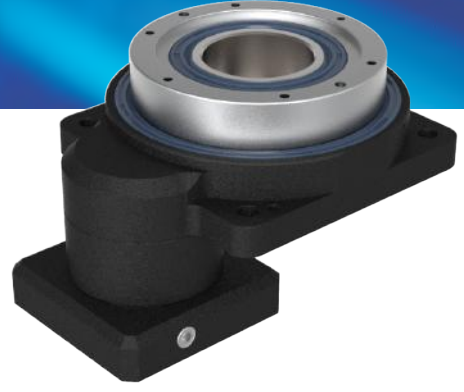


Characteristic / Özellikler	Unit / Birim	GT-110B
Output Table Supporting Bearing / Dış Tabla Destek Rulmanı		Ball Bearing / Bilyalı Rulman
Rated Output Torque / Nominal Çıkış Torku	N.m	33
Max. Output Torque / Max. Çıkış Torku	$T_{2NOT}$ N.m	2 Time of Rated Output Torque / 2 x Nominal Çıkış Torku
Inertia Moment / Atalet Momenti	kg.m <sup>2</sup>	$1,562 \times 10^{-6}$
Output Permissible Speed / Azami Çıkış Devri	rpm	300
Torsional Backlash / Burulma Tepkisi	arcmin	$\leq 3$
Lost Motion / Kayıp Hareket	arcmin	2 (0.033°)
Repetitive Positioning Accuracy / Tekrar Konumlandırma Doğruluğu	arcsec	$\pm 10$ (0.0028°)
Permissible Thrust Load / Azami İtme Yüğü	N	800
Permissible Moment Load / Azami Moment Yüğü	N.m	16
Runout of Output Table Surface / Dış Tabla Yüzey Dağılımı	mm	0.015
Runout of Output Table Inner / Outer Diameter / Dış Tabla İç/Dış Çap Dağılımı	mm	0.015
Parallelism of Output Table / Dış Tabla Paralelliği	mm	0.025
Protection Class / Koruma Sınıfı		IP 65
Weight / Ağırlık	Kg	3.76

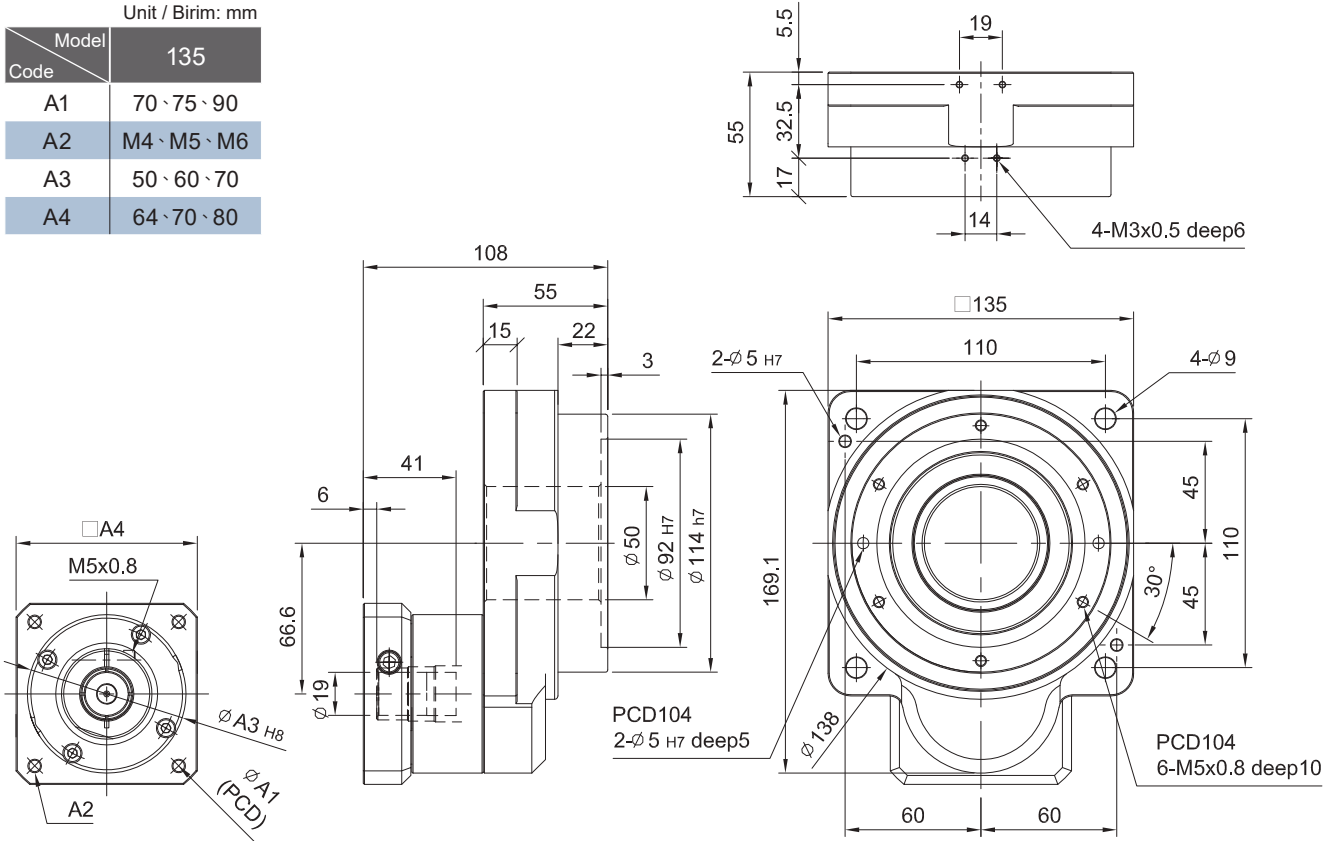


# MODEL : GT-135B

RATIO / ÇEVİRİM : 5.10.18 (1-Stage / Kademe)



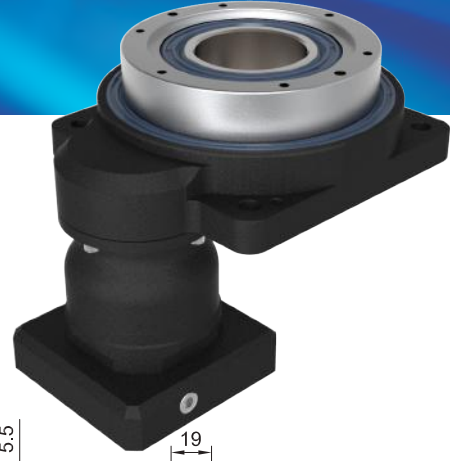
Unit / Birim: mm	
Model Code	135
A1	70 · 75 · 90
A2	M4 · M5 · M6
A3	50 · 60 · 70
A4	64 · 70 · 80



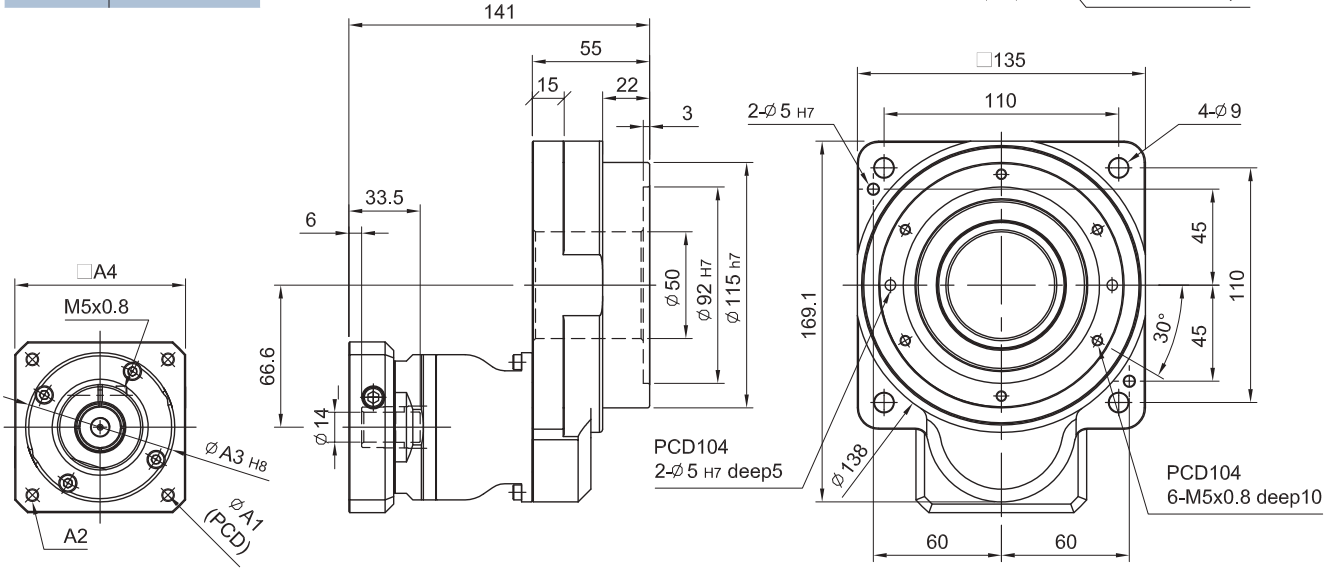
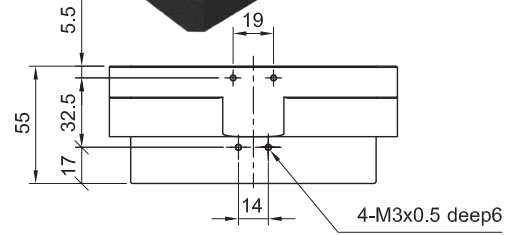
Characteristic / Özellikler	Unit / Birim	GT-135B
Output Table Supporting Bearing / Dış Tabla Destek Rulmanı		Ball Bearing / Bilyalı Rulman
Rated Output Torque / Nominal Çıkış Torku	N.m	43
Max. Output Torque / Max. Çıkış Torku	$T_{2NOT}$ N.m	2 Time of Rated Output Torque / 2 x Nominal Çıkış Torku
Inertia Moment / Atalet Momenti	kg.m <sup>2</sup>	$2,918 \times 10^{-6}$
Output Permissible Speed / Azami Çıkış Devri	rpm	300
Torsional Backlash / Burulma Tepkisi	arcmin	$\leq 1$
Lost Motion / Kayıp Hareket	arcmin	2 (0.033°)
Repetitive Positioning Accuracy / Tekrar Konumlandırma Doğruluğu	arcsec	$\pm 10$ (0.0028°)
Permissible Thrust Load / Azami İtme Yüğü	N	1,450
Permissible Moment Load / Azami Moment Yüğü	N.m	30
Runout of Output Table Surface / Dış Tabla Yüzey Dağılımı	mm	0.015
Runout of Output Table Inner / Outer Diameter / Dış Tabla İç/Dış Çap Dağılımı	mm	0.015
Parallelism of Output Table / Dış Tabla Paralelliği	mm	0.025
Protection Class / Koruma Sınıfı		IP 65
Weight / Ağırlık	Kg	3.83

# MODEL : GT-135B

RATIO / ÇEVİRİM : 25.50.100 (2-Stage / Kademe)



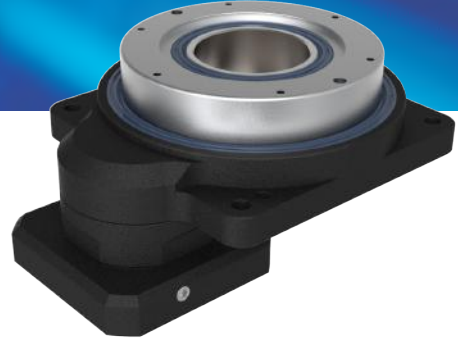
Unit / Birim: mm	
Model Code	135
A1	70 · 75 · 90
A2	M4 · M5 · M6
A3	50 · 60 · 70
A4	64 · 70 · 80



Characteristic / Özellikler	Unit / Birim	GT-135B
Output Table Supporting Bearing / Dış Tabla Destek Rulmanı		Ball Bearing / Bilyalı Rulman
Rated Output Torque / Nominal Çıkış Torku	N.m	43
Max. Output Torque / Max. Çıkış Torku	$T_{2NOT}$ N.m	2 Time of Rated Output Torque / 2 x Nominal Çıkış Torku
Inertia Moment / Atalet Momenti	kg.m <sup>2</sup>	$2,918 \times 10^{-6}$
Output Permissible Speed / Azami Çıkış Devri	rpm	300
Torsional Backlash / Burulma Tepkisi	arcmin	$\leq 3$
Lost Motion / Kayıp Hareket	arcmin	2 (0.033°)
Repetitive Positioning Accuracy / Tekrar Konumlandırma Doğruluğu	arcsec	$\pm 10$ (0.0028°)
Permissible Thrust Load / Azami İtme Yüğü	N	1,450
Permissible Moment Load / Azami Moment Yüğü	N.m	30
Runout of Output Table Surface / Dış Tabla Yüzeý Dağılımı	mm	0.015
Runout of Output Table Inner / Outer Diameter / Dış Tabla İç/Dış Çap Dağılımı	mm	0.015
Parallelism of Output Table / Dış Tabla Paralelliği	mm	0.025
Protection Class / Koruma Sınıfı		IP 65
Weight / Ağırlık	Kg	4.92

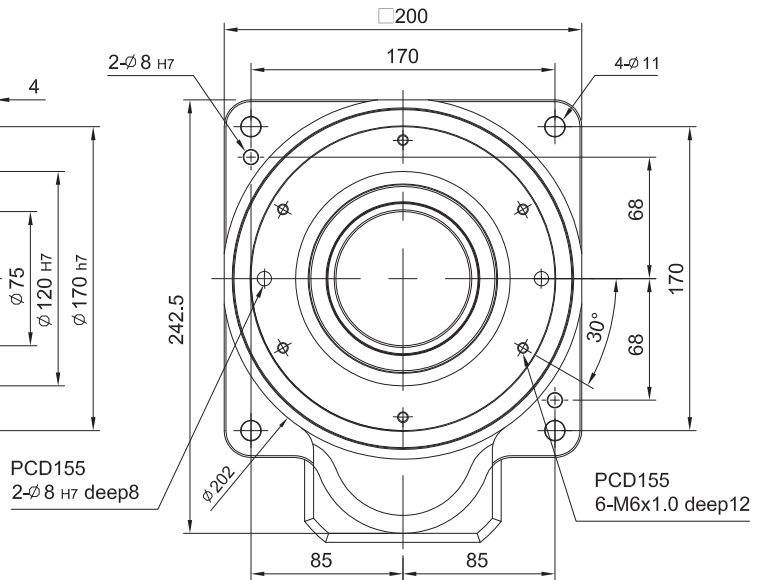
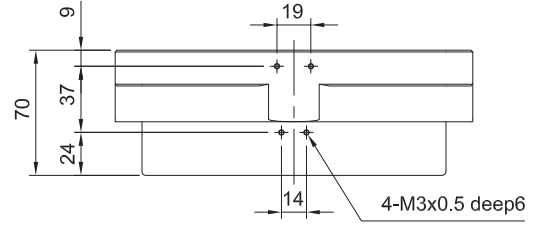
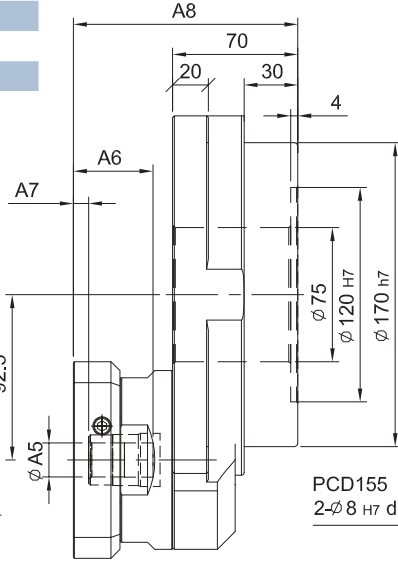
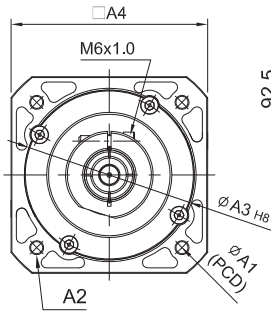
# MODEL : GT-200B

RATIO / ÇEVİRİM : 5.10.18 (1-Stage / Kademe)



Unit / Birim: mm

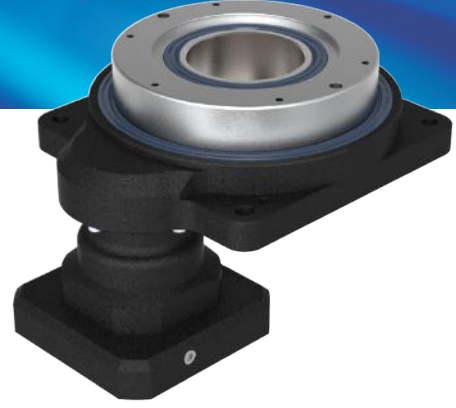
Model Code	200
A1	90 · 100 · 115 · 145
A2	M5 · M6 · M8
A3	70 · 80 · 95 · 110
A4	92 · 110 · 130
A5	19 · 24
A6	44.5 · 57.5
A7	8.5 · 7.5
A8	125.5 · 138.5



Characteristic / Özellikler	Unit / Birim	GT-200B
Output Table Supporting Bearing / Dış Tabla Destek Rulmanı		Ball Bearing / Bilyalı Rulman
Rated Output Torque / Nominal Çıkış Torku	N.m	142
Max. Output Torque / Max. Çıkış Torku	$T_{2NOT}$ N.m	2 Time of Rated Output Torque / 2 x Nominal Çıkış Torku
Inertia Moment / Atalet Momenti	kg.m <sup>2</sup>	29,072 x 10 <sup>-6</sup>
Output Permissible Speed / Azami Çıkış Devri	rpm	300
Torsional Backlash / Burulma Tepkisi	arcmin	≤ 1
Lost Motion / Kayıp Hareket	arcmin	2 (0.033°)
Repetitive Positioning Accuracy / Tekrar Konumlandırma Doğruluğu	arcsec	±10 (0.0028°)
Permissible Thrust Load / Azami İtme Yüğü	N	2,500
Permissible Moment Load / Azami Moment Yüğü	N.m	50
Runout of Output Table Surface / Dış Tabla Yüzey Dağılımı	mm	0.02
Runout of Output Table Inner / Outer Diameter / Dış Tabla İç/Dış Çap Dağılımı	mm	0.02
Parallelism of Output Table / Dış Tabla Paralelliği	mm	0.03
Protection Class / Koruma Sınıfı		IP 65
Weight / Ağırlık	Kg	10.09

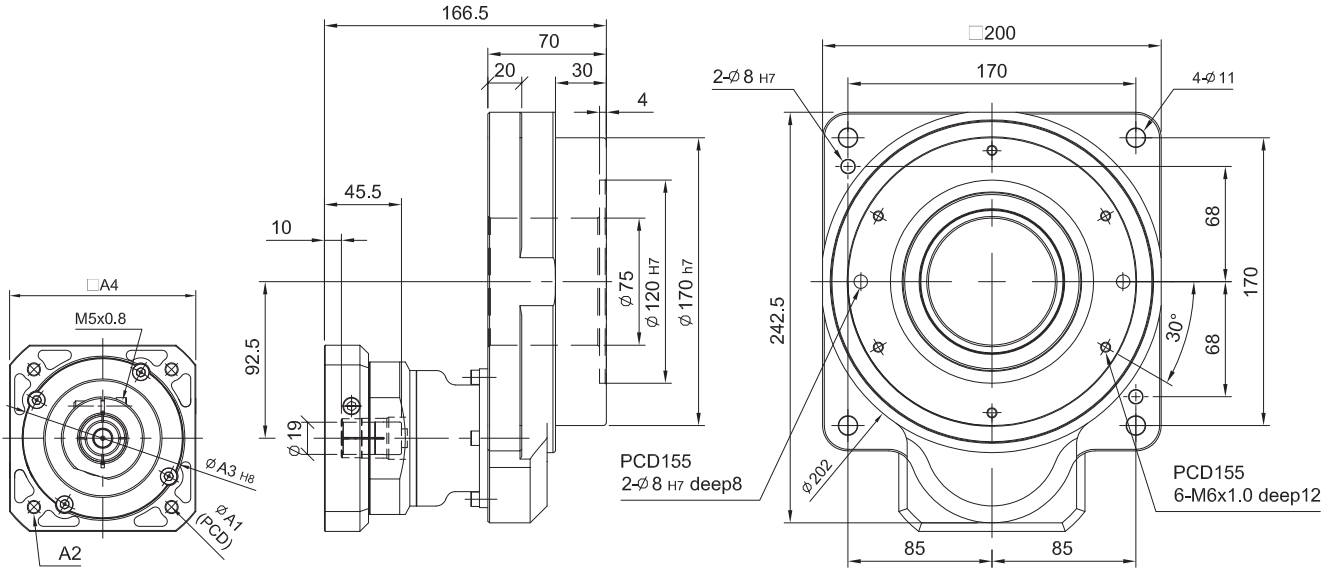
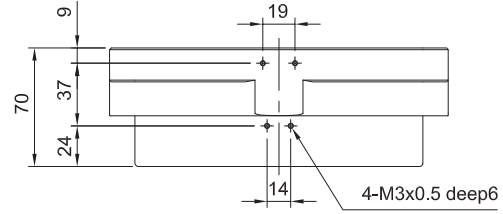
# MODEL : GT-200B

RATIO / ÇEVİRİM : 25.50.100 (2-Stage / Kademe)



Unit / Birim: mm

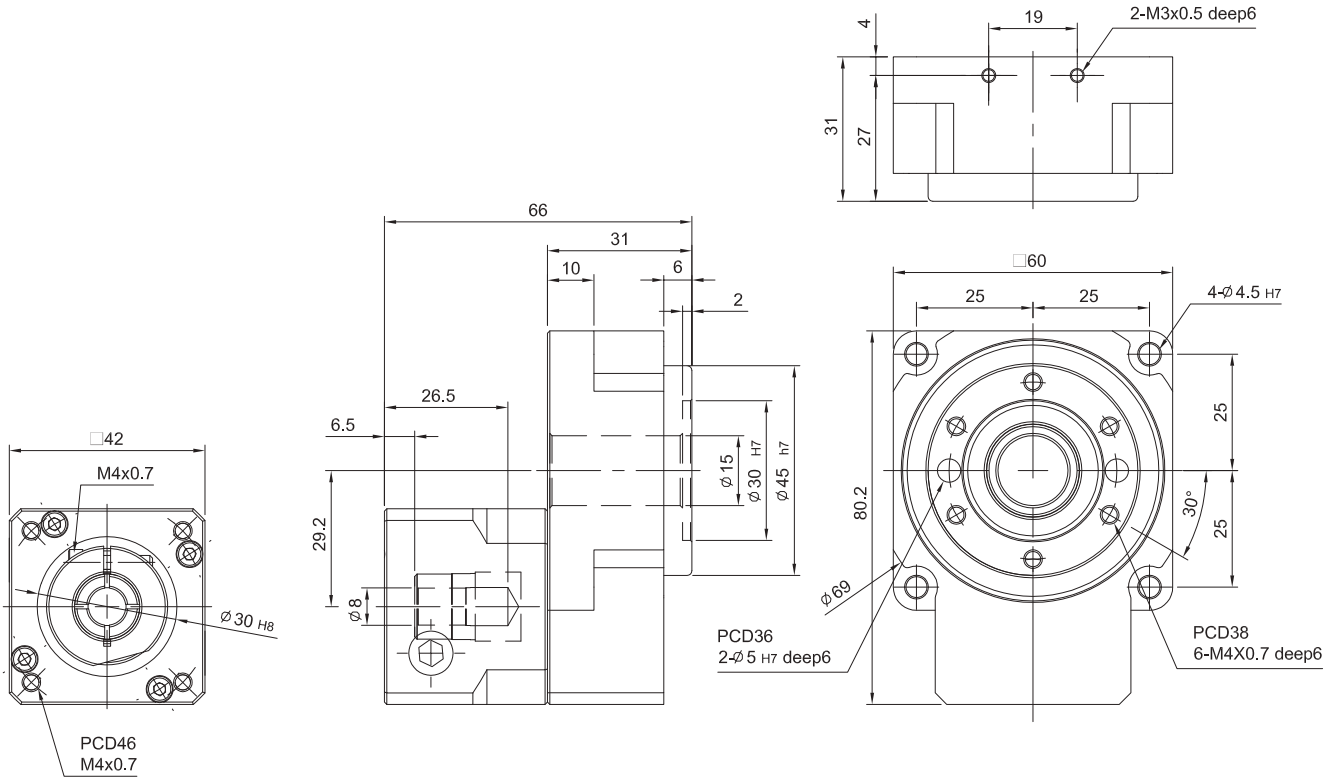
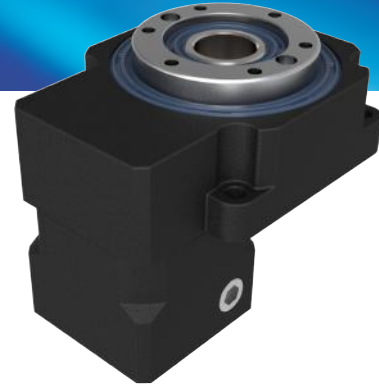
Model Code	200
A1	90 · 100 · 115 · 145
A2	M5 · M6 · M8
A3	70 · 80 · 95 · 110
A4	92 · 110 · 130



Characteristic / Özellikler	Unit / Birim	GT-200B
Output Table Supporting Bearing / Dış Tabla Destek Rulmanı		Ball Bearing / Bilyalı Rulman
Rated Output Torque / Nominal Çıkış Torku	N.m	142
Max. Output Torque / Max. Çıkış Torku	$T_{2NOT}$ N.m	2 Time of Rated Output Torque / 2 x Nominal Çıkış Torku
Inertia Moment / Atalet Momenti	kg.m <sup>2</sup>	$29,072 \times 10^{-6}$
Output Permissible Speed / Azami Çıkış Devri	rpm	300
Torsional Backlash / Burulma Tepkisi	arcmin	$\leq 3$
Lost Motion / Kayıp Hareket	arcmin	2 (0.033°)
Repetitive Positioning Accuracy / Tekrar Konumlandırma Doğruluğu	arcsec	$\pm 10$ (0.0028°)
Permissible Thrust Load / Azami İtme Yüğü	N	2,500
Permissible Moment Load / Azami Moment Yüğü	N.m	50
Runout of Output Table Surface / Dış Tabla Yüzey Dağılımı	mm	0.02
Runout of Output Table Inner / Outer Diameter / Dış Tabla İç/Dış Çap Dağılımı	mm	0.02
Parallelism of Output Table / Dış Tabla Paralelliği	mm	0.03
Protection Class / Koruma Sınıfı		IP 65
Weight / Ağırlık	Kg	11.8

# MODEL : GT-60C

RATIO / ÇEVİRİM : 5.10.18 (1-Stage / Kademe)



Characteristic / Özellikler	Unit / Birim	GT-60C
Output Table Supporting Bearing / Dış Tabla Destek Rulmanı		Crossed Roller Bearing / Masuralı Rulman
Rated Output Torque / Nominal Çıkış Torku	N.m	5
Max. Output Torque / Max. Çıkış Torku	$T_{2NOT}$ N.m	2 Time of Rated Output Torque / 2 x Nominal Çıkış Torku
Inertia Moment / Atalet Momenti	kg.m <sup>2</sup>	$735 \times 10^{-7}$
Output Permissible Speed / Azami Çıkış Devri	rpm	200
Torsional Backlash / Burulma Tepkisi	arcmin	$\leq 1$
Lost Motion / Kayıp Hareket	arcmin	2 (0.033°)
Repetitive Positioning Accuracy / Tekrar Konumlandırma Doğruluğu	arcsec	$\pm 10$ (0.0028°)
Permissible Thrust Load / Azami İtme Yüğü	N	500
Permissible Moment Load / Azami Moment Yüğü	N.m	10
Runout of Output Table Surface / Dış Tabla Yüzey Dağılımı	mm	0.01
Runout of Output Table Inner / Outer Diameter / Dış Tabla İç/Dış Çap Dağılımı	mm	0.01
Parallelism of Output Table / Dış Tabla Paralellığı	mm	0.02
Protection Class / Koruma Sınıfı		IP 65
Weight / Ağırlık	Kg	0.62

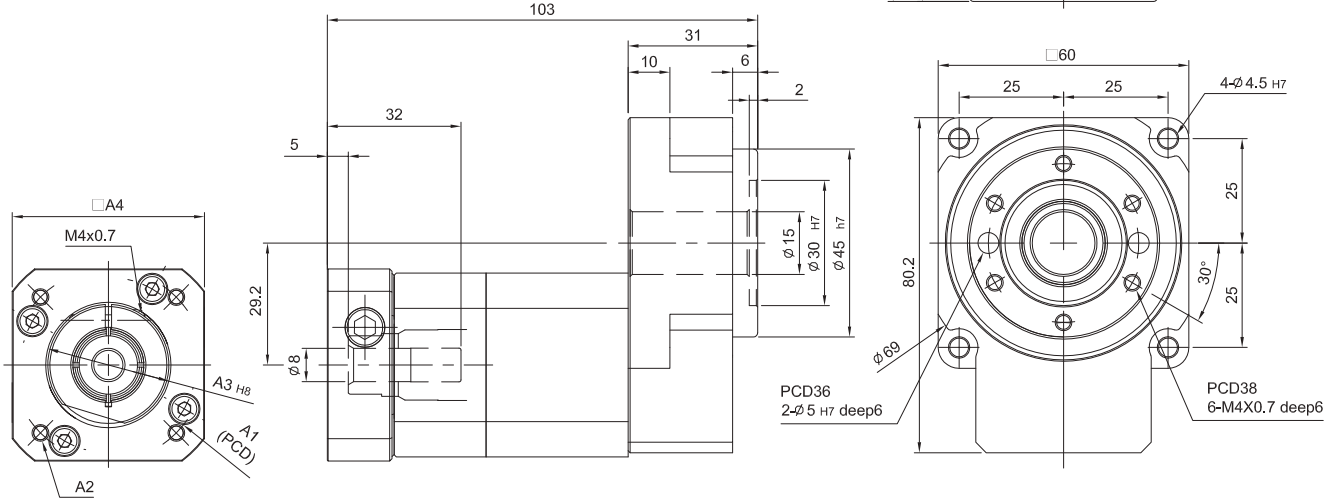
# MODEL : GT-60C

RATIO / ÇEVİRİM : 25.50.100 (2-Stage / Kademe)



Unit / Birim: mm

Model Code	60
A1	46 · 63 · 60
A2	M3 · M4 · M5
A3	30 · 40 · 50
A4	46 · 55

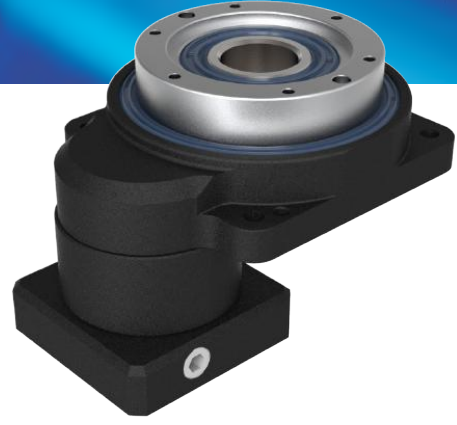


Characteristic / Özellikler	Unit / Birim	GT-60C
Output Table Supporting Bearing / Dış Tabla Destek Rulmanı		Crossed Roller Bearing / Masuralı Rulman
Rated Output Torque / Nominal Çıkış Torku	N.m	5
Max. Output Torque / Max. Çıkış Torku	$T_{2NOT}$ N.m	2 Time of Rated Output Torque / 2 x Nominal Çıkış Torku
Inertia Moment / Atalet Momenti	kg.m <sup>2</sup>	$735 \times 10^{-7}$
Output Permissible Speed / Azami Çıkış Devri	rpm	200
Torsional Backlash / Burulma Tepkisi	arcmin	$\leq 3$
Lost Motion / Kayıp Hareket	arcmin	2 (0.033°)
Repetitive Positioning Accuracy / Tekrar Konumlandırma Doğruluğu	arcsec	$\pm 10$ (0.0028°)
Permissible Thrust Load / Azami İtme Yüğü	N	500
Permissible Moment Load / Azami Moment Yüğü	N.m	10
Runout of Output Table Surface / Dış Tabla Yüzey Dağılımı	mm	0.01
Runout of Output Table Inner / Outer Diameter / Dış Tabla İç/Dış Çap Dağılımı	mm	0.01
Parallelism of Output Table / Dış Tabla Paralelliği	mm	0.02
Protection Class / Koruma Sınıfı		IP 65
Weight / Ağırlık	Kg	1.1



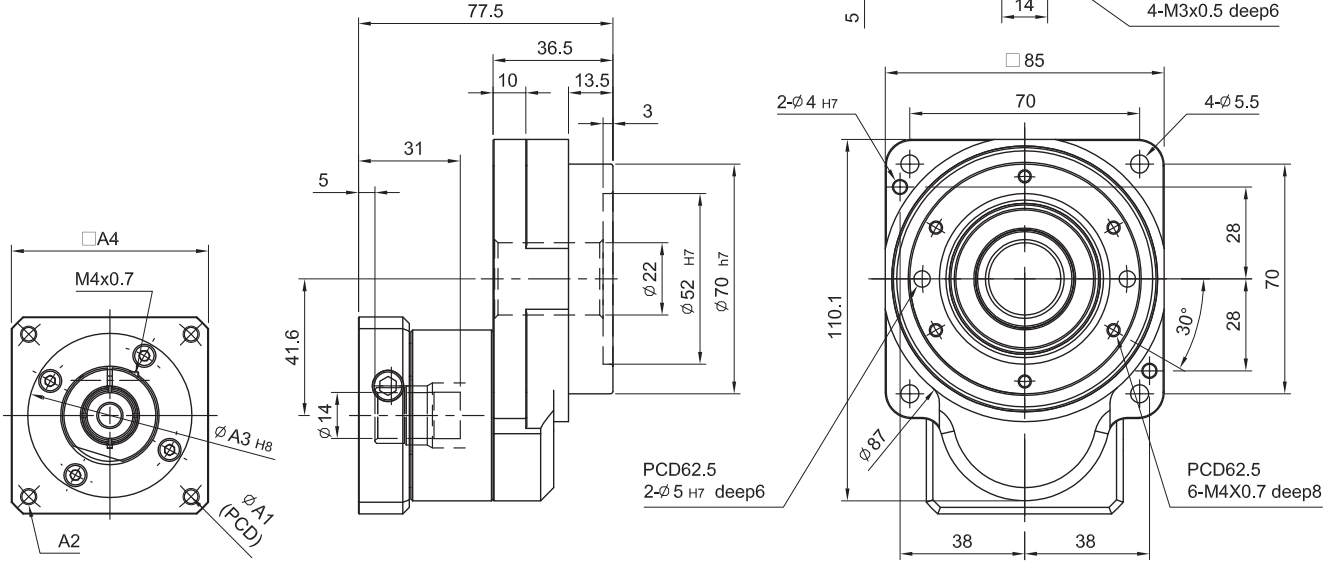
# MODEL : GT-85C

RATIO / ÇEVİRİM : 5.10.18 (1-Stage / Kademe)



Unit / Birim: mm

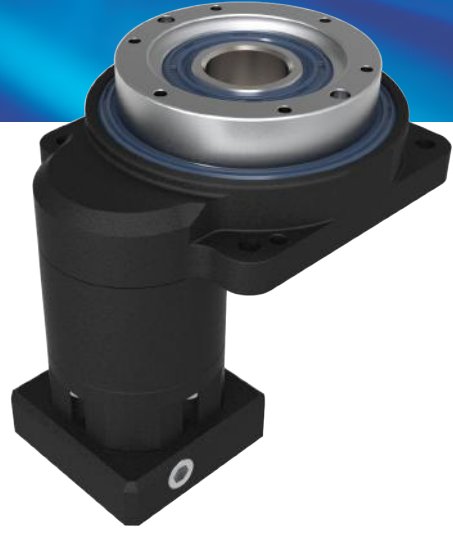
Model Code	85
A1	46 · 63 · 60
A2	M3 · M4 · M5
A3	30 · 40 · 50
A4	46 · 55



Characteristic / Özellikler	Unit / Birim	GT-85C
Output Table Supporting Bearing / Dış Tabla Destek Rulmanı		Crossed Roller Bearing / Masuralı Rulman
Rated Output Torque / Nominal Çıkış Torku	N.m	18
Max. Output Torque / Max. Çıkış Torku	$T_{2NOT}$ N.m	2 Time of Rated Output Torque / 2 x Nominal Çıkış Torku
Inertia Moment / Atalet Momenti	kg.m <sup>2</sup>	$1,203 \times 10^{-6}$
Output Permissible Speed / Azami Çıkış Devri	rpm	200
Torsional Backlash / Burulma Tepkisi	arcmin	$\leq 1$
Lost Motion / Kayıp Hareket	arcmin	2 (0.033°)
Repetitive Positioning Accuracy / Tekrar Konumlandırma Doğruluğu	arcsec	$\pm 10$ (0.0028°)
Permissible Thrust Load / Azami İtme Yüğü	N	900
Permissible Moment Load / Azami Moment Yüğü	N.m	18
Runout of Output Table Surface / Dış Tabla Yüzey Dağılımı	mm	0.01
Runout of Output Table Inner / Outer Diameter / Dış Tabla İç/Dış Çap Dağılımı	mm	0.01
Parallelism of Output Table / Dış Tabla Paralelliği	mm	0.02
Protection Class / Koruma Sınıfı		IP 65
Weight / Ağırlık	Kg	1.1

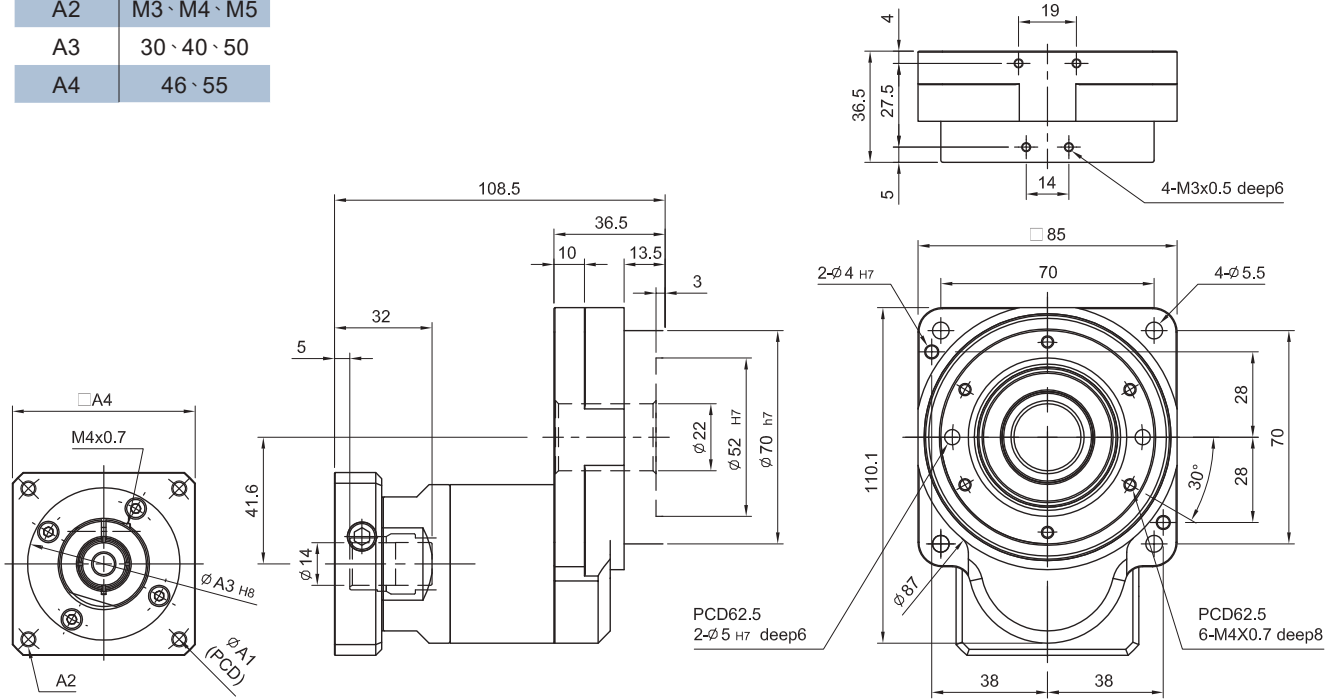
# MODEL : GT-85C

RATIO / ÇEVİRİM : 25.50.100 (2-Stage / Kademe)



Unit / Birim: mm

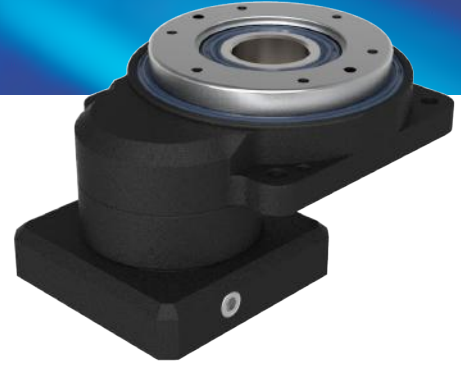
Model Code	85
A1	46 · 63 · 60
A2	M3 · M4 · M5
A3	30 · 40 · 50
A4	46 · 55



Characteristic / Özellikler	Unit / Birim	GT-85C
Output Table Supporting Bearing / Diş Tabla Destek Rulmanı		Crossed Roller Bearing / Masuralı Rulman
Rated Output Torque / Nominal Çıkış Torku	N.m	18
Max. Output Torque / Max. Çıkış Torku	$T_{2NOT}$ N.m	2 倍額定輸出扭矩 2 Time of Rated Output Torque
Inertia Moment / Atalet Momenti	kg.m <sup>2</sup>	$1,203 \times 10^{-6}$
Output Permissible Speed / Azami Çıkış Devri	rpm	200
Torsional Backlash / Burulma Tepkisi	arcmin	$\leq 3$
Lost Motion / Kayıp Hareket	arcmin	2 (0.033°)
Repetitive Positioning Accuracy / Tekrar Konumlandırma Doğruluğu	arcsec	$\pm 10$ (0.0028°)
Permissible Thrust Load / Azami İtme Yüğü	N	900
Permissible Moment Load / Azami Moment Yüğü	N.m	18
Runout of Output Table Surface / Diş Tabla Yüzey Dağılımı	mm	0.01
Runout of Output Table Inner / Outer Diameter / Diş Tabla İç/Diş Çap Dağılımı	mm	0.01
Parallelism of Output Table / Diş Tabla Paralelliği	mm	0.02
Protection Class / Koruma Sınıfı		IP 65
Weight / Ağırlık	Kg	1.78

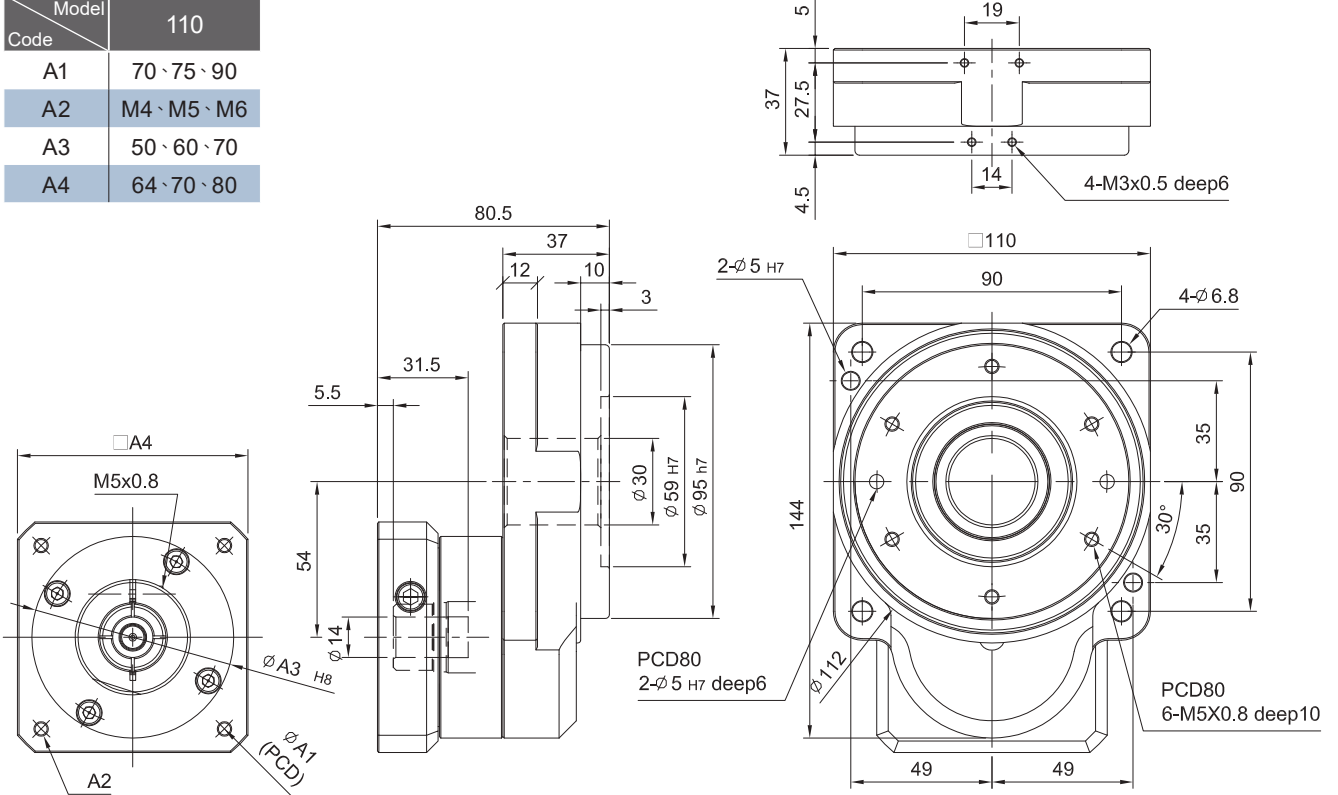
# MODEL : GT-110C

RATIO / ÇEVİRİM : 5.10.18 (1-Stage / Kademe)



Unit / Birim: mm

Model Code	110
A1	70 · 75 · 90
A2	M4 · M5 · M6
A3	50 · 60 · 70
A4	64 · 70 · 80



Characteristic / Özellikler	Unit / Birim	GT-110C
Output Table Supporting Bearing / Dış Tabla Destek Rulmanı		Crossed Roller Bearing / Masuralı Rulman
Rated Output Torque / Nominal Çıkış Torku	N.m	33
Max. Output Torque / Max. Çıkış Torku	$T_{2NOT}$ N.m	2 Time of Rated Output Torque / 2 x Nominal Çıkış Torku
Inertia Moment / Atalet Momenti	kg.m <sup>2</sup>	$1,483 \times 10^{-6}$
Output Permissible Speed / Azami Çıkış Devri	rpm	200
Torsional Backlash / Burulma Tepkisi	arcmin	$\leq 1$
Lost Motion / Kayıp Hareket	arcmin	2 (0.033°)
Repetitive Positioning Accuracy / Tekrar Konumlandırma Doğruluğu	arcsec	$\pm 10$ (0.0028°)
Permissible Thrust Load / Azami İtme Yüğü	N	1,200
Permissible Moment Load / Azami Moment Yüğü	N.m	24
Runout of Output Table Surface / Dış Tabla Yüzey Dağılımı	mm	0.015
Runout of Output Table Inner / Outer Diameter / Dış Tabla İç/Dış Çap Dağılımı	mm	0.015
Parallelism of Output Table / Dış Tabla Paralellığı	mm	0.025
Protection Class / Koruma Sınıfı		IP 65
Weight / Ağırlık	Kg	2.04

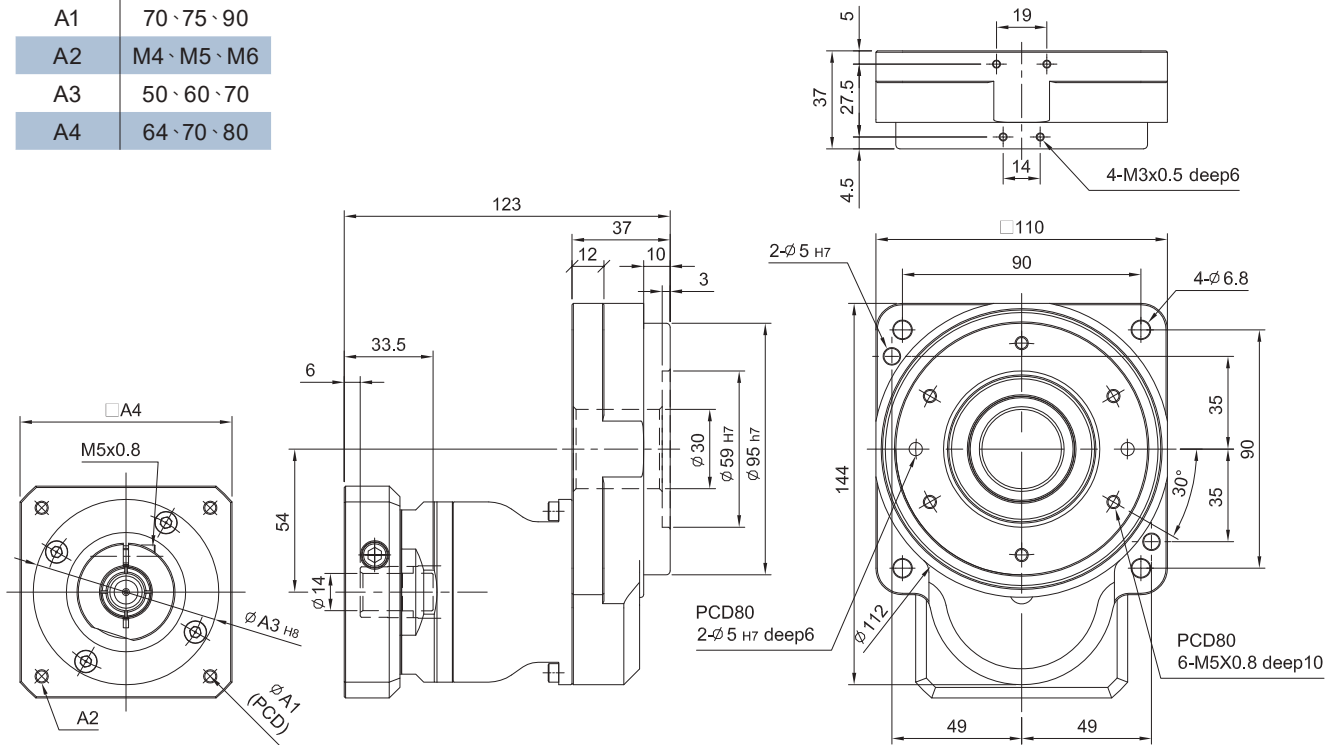
# MODEL : GT-110C

RATIO / ÇEVİRİM : 25.50.100 (2-Stage / Kademe)



Unit / Birim: mm

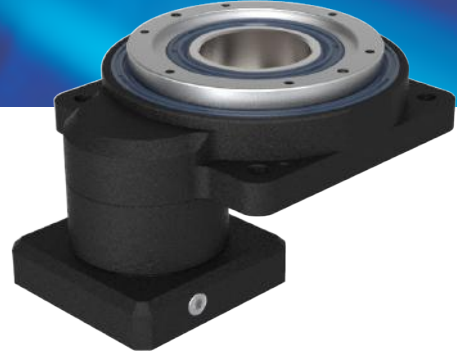
Model Code	110
A1	70 · 75 · 90
A2	M4 · M5 · M6
A3	50 · 60 · 70
A4	64 · 70 · 80



Characteristic / Özellikler	Unit / Birim	GT-110C
Output Table Supporting Bearing / Dış Tabla Destek Rulmanı		Crossed Roller Bearing / Masuralı Rulman
Rated Output Torque / Nominal Çıkış Torku	N.m	33
Max. Output Torque / Max. Çıkış Torku	$T_{2NOT}$ N.m	2 Time of Rated Output Torque / 2 x Nominal Çıkış Torku
Inertia Moment / Atalet Momenti	kg.m <sup>2</sup>	$1,483 \times 10^{-6}$
Output Permissible Speed / Azami Çıkış Devri	rpm	200
Torsional Backlash / Burulma Tepkisi	arcmin	$\leq 3$
Lost Motion / Kayıp Hareket	arcmin	2 (0.033°)
Repetitive Positioning Accuracy / Tekrar Konumlandırma Doğruluğu	arcsec	$\pm 10$ (0.0028°)
Permissible Thrust Load / Azami İtme Yüğü	N	1,200
Permissible Moment Load / Azami Moment Yüğü	N.m	24
Runout of Output Table Surface / Dış Tabla Yüzey Dağılımı	mm	0.015
Runout of Output Table Inner / Outer Diameter / Dış Tabla İç/Dış Çap Dağılımı	mm	0.015
Parallelism of Output Table / Dış Tabla Paralelliği	mm	0.025
Protection Class / Koruma Sınıfı		IP 65
Weight / Ağırlık	Kg	3.51

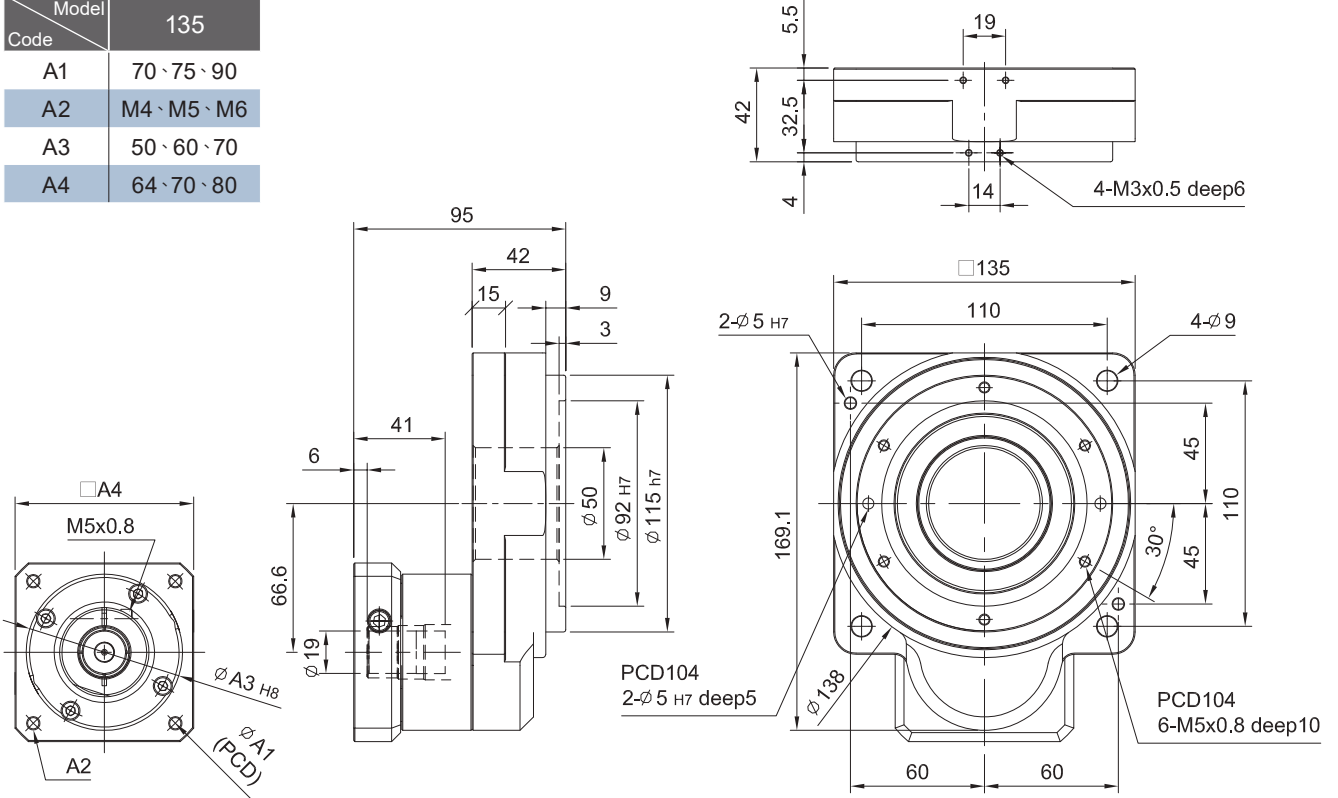
# MODEL : GT-135C

RATIO / ÇEVİRİM : 5.10.18 (1-Stage / Kademe)



Unit / Birim: mm

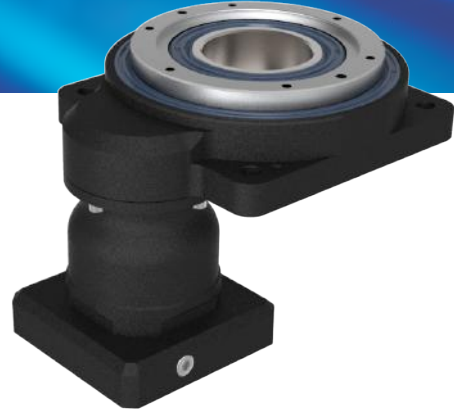
Model Code	135
A1	70 · 75 · 90
A2	M4 · M5 · M6
A3	50 · 60 · 70
A4	64 · 70 · 80



Characteristic / Özellikler	Unit / Birim	GT-135C
Output Table Supporting Bearing / Dış Tabla Destek Rulmanı		Crossed Roller Bearing / Masuralı Rulman
Rated Output Torque / Nominal Çıkış Torqu	N.m	43
Max. Output Torque / Max. Çıkış Torqu	$T_{2NOT}$ N.m	2 Time of Rated Output Torque / 2 x Nominal Çıkış Torqu
Inertia Moment / Atalet Momenti	kg.m <sup>2</sup>	$2,772 \times 10^{-6}$
Output Permissible Speed / Azami Çıkış Devri	rpm	200
Torsional Backlash / Burulma Tepkisi	arcmin	$\leq 1$
Lost Motion / Kayıp Hareket	arcmin	2 (0.033°)
Repetitive Positioning Accuracy / Tekrar Konumlandırma Doğruluğu	arcsec	$\pm 10$ (0.0028°)
Permissible Thrust Load / Azami İtme Yüku	N	2,200
Permissible Moment Load / Azami Moment Yüku	N.m	45
Runout of Output Table Surface / Dış Tabla Yüzey Dağılımı	mm	0.015
Runout of Output Table Inner / Outer Diameter / Dış Tabla İç/Dış Çap Dağılımı	mm	0.015
Parallelism of Output Table / Dış Tabla Paralellığı	mm	0.025
Protection Class / Koruma Sınıfı		IP 65
Weight / Ağırlık	Kg	3.13

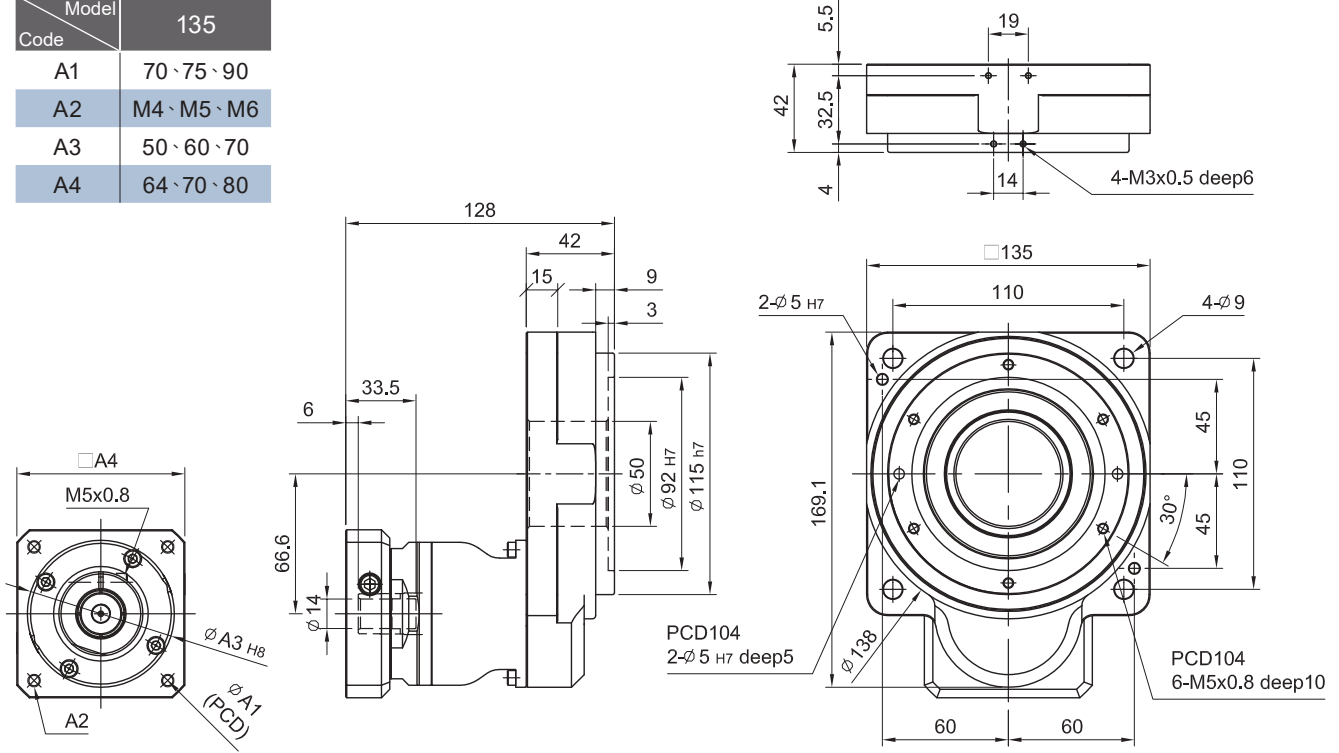
# MODEL : GT-135C

RATIO / ÇEVİRİM : 25.50.100 (2-Stage / Kademe)



Unit / Birim: mm

Model Code	135
A1	70 · 75 · 90
A2	M4 · M5 · M6
A3	50 · 60 · 70
A4	64 · 70 · 80

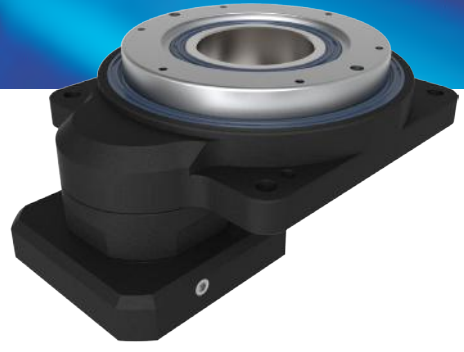


Characteristic / Özellikler	Unit / Birim	GT-135C
Output Table Supporting Bearing / Dış Tabla Destek Rulmanı		Crossed Roller Bearing / Masuralı Rulman
Rated Output Torque / Nominal Çıkış Torku	N.m	43
Max. Output Torque / Max. Çıkış Torku	$T_{2NOT}$ N.m	2 Time of Rated Output Torque / 2 x Nominal Çıkış Torku
Inertia Moment / Atalet Momenti	kg.m <sup>2</sup>	$2,772 \times 10^{-6}$
Output Permissible Speed / Azami Çıkış Devri	rpm	200
Torsional Backlash / Burulma Tepkisi	arcmin	$\leq 3$
Lost Motion / Kayıp Hareket	arcmin	2 (0.033°)
Repetitive Positioning Accuracy / Tekrar Konumlandırma Doğruluğu	arcsec	$\pm 10$ (0.0028°)
Permissible Thrust Load / Azami İtme Yüğü	N	2,200
Permissible Moment Load / Azami Moment Yüğü	N.m	45
Runout of Output Table Surface / Dış Tabla Yüzyüz Dağılımı	mm	0.015
Runout of Output Table Inner / Outer Diameter / Dış Tabla İç/Dış Çap Dağılımı	mm	0.015
Parallelism of Output Table / Dış Tabla Paralelliği	mm	0.025
Protection Class / Koruma Sınıfı		IP 65
Weight / Ağırlık	Kg	4.21



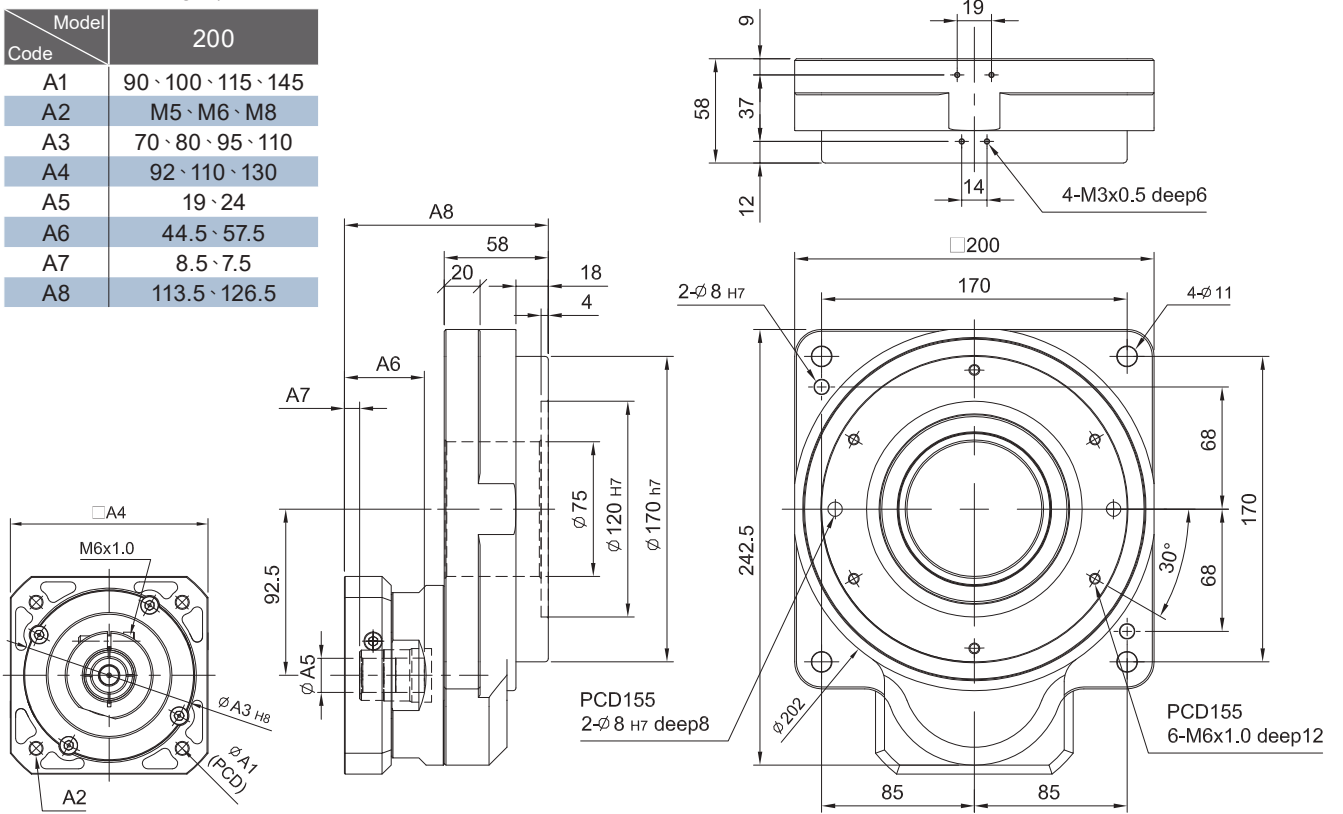
# MODEL : GT-200C

RATIO / ÇEVİRİM : 5.10.18 (1-Stage / Kademe)



Unit / Birim: mm

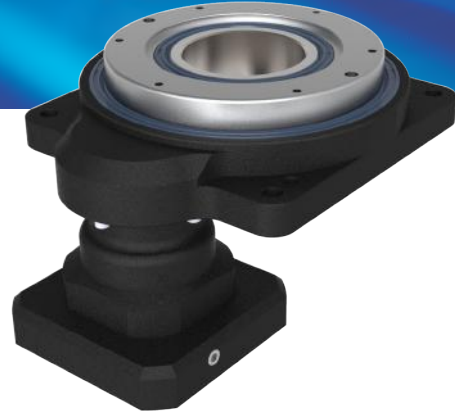
Model Code	200
A1	90 · 100 · 115 · 145
A2	M5 · M6 · M8
A3	70 · 80 · 95 · 110
A4	92 · 110 · 130
A5	19 · 24
A6	44.5 · 57.5
A7	8.5 · 7.5
A8	113.5 · 126.5



Characteristic / Özellikler	Unit / Birim	GT-200C
Output Table Supporting Bearing / Dış Tabla Destek Rulmanı		Crossed Roller Bearing / Masuralı Rulman
Rated Output Torque / Nominal Çıkış Torku	N.m	142
Max. Output Torque / Max. Çıkış Torku	$T_{2NOT}$ N.m	2 Time of Rated Output Torque / 2 x Nominal Çıkış Torku
Inertia Moment / Atalet Momenti	kg.m <sup>2</sup>	$27,619 \times 10^{-6}$
Output Permissible Speed / Azami Çıkış Devri	rpm	200
Torsional Backlash / Burulma Tepkisi	arcmin	$\leq 1$
Lost Motion / Kayıp Hareket	arcmin	2 (0.033°)
Repetitive Positioning Accuracy / Tekrar Konumlandırma Doğruluğu	arcsec	$\pm 10$ (0.0028°)
Permissible Thrust Load / Azami İtme Yüğü	N	4,000
Permissible Moment Load / Azami Moment Yüğü	N.m	80
Runout of Output Table Surface / Dış Tabla Yüzey Dağılımı	mm	0.02
Runout of Output Table Inner / Outer Diameter / Dış Tabla İç/Dış Çap Dağılımı	mm	0.02
Parallelism of Output Table / Dış Tabla Paralelliği	mm	0.03
Protection Class / Koruma Sınıfı		IP 65
Weight / Ağırlık	Kg	8.66

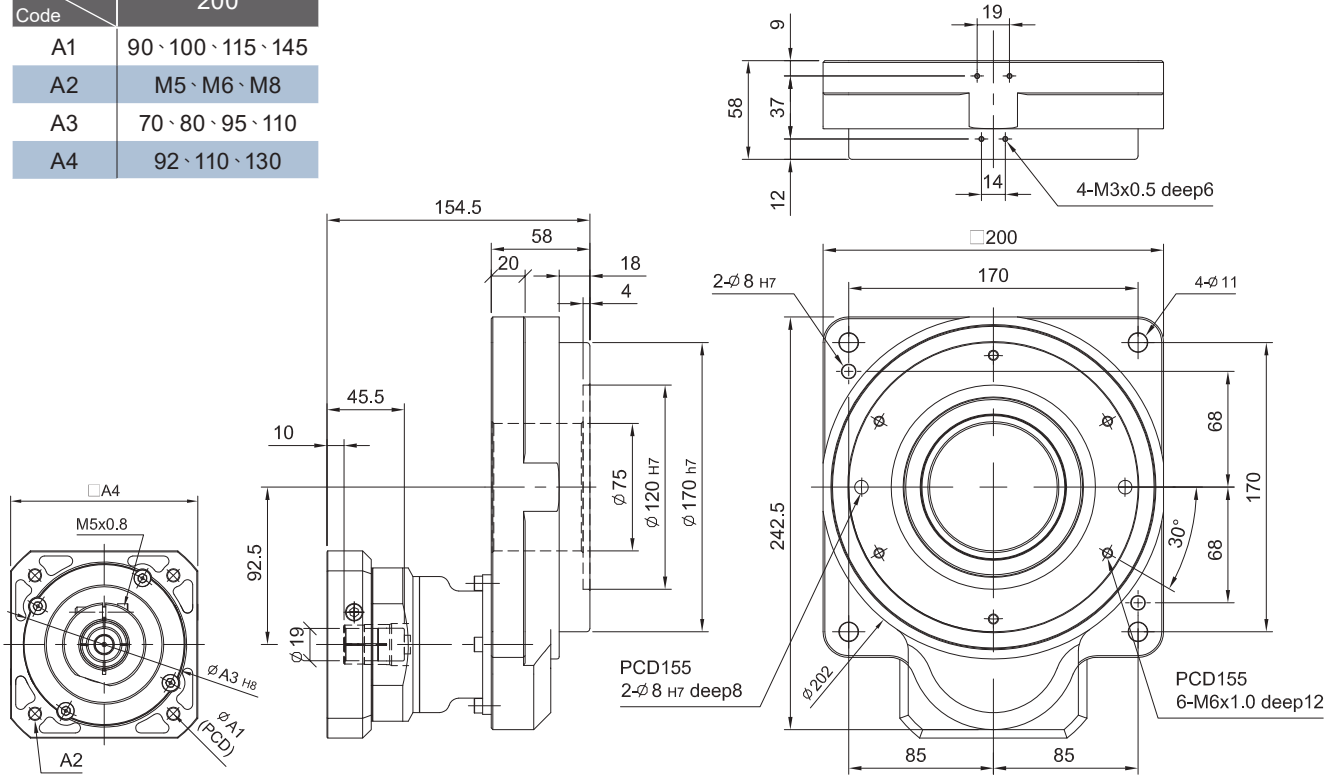
# MODEL : GT-200C

RATIO / ÇEVİRİM : 25.50.100 (2-Stage / Kademe)



Unit / Birim: mm

Model Code	200
A1	90 · 100 · 115 · 145
A2	M5 · M6 · M8
A3	70 · 80 · 95 · 110
A4	92 · 110 · 130



Characteristic / Özellikler	Unit / Birim	GT-200C
Output Table Supporting Bearing / Dış Tabla Destek Rulmanı		Crossed Roller Bearing / Masuralı Rulman
Rated Output Torque / Nominal Çıkış Torku	N.m	142
Max. Output Torque / Max. Çıkış Torku	$T_{2NOT}$ N.m	2 Time of Rated Output Torque / 2 x Nominal Çıkış Torku
Inertia Moment / Atalet Momenti	kg.m <sup>2</sup>	$27,619 \times 10^{-6}$
Output Permissible Speed / Azami Çıkış Devri	rpm	200
Torsional Backlash / Burulma Tepkisi	arcmin	$\leq 3$
Lost Motion / Kayıp Hareket	arcmin	2 (0.033°)
Repetitive Positioning Accuracy / Tekrar Konumlandırma Doğruluğu	arcsec	$\pm 10$ (0.0028°)
Permissible Thrust Load / Azami İtme Yüğü	N	4,000
Permissible Moment Load / Azami Moment Yüğü	N.m	80
Runout of Output Table Surface / Dış Tabla Yüzey Dağılımı	mm	0.02
Runout of Output Table Inner / Outer Diameter / Dış Tabla İç/Dış Çap Dağılımı	mm	0.02
Parallelism of Output Table / Dış Tabla Paralelliği	mm	0.03
Protection Class / Koruma Sınıfı		IP 65
Weight / Ağırlık	Kg	10.3